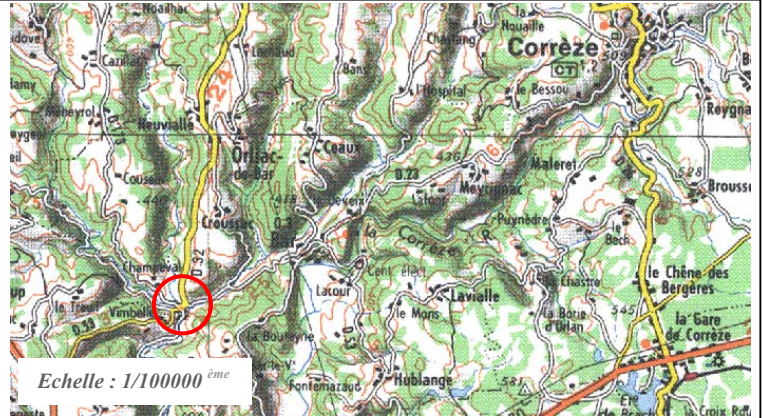


## Informations sur la station d'étude

Département	Corrèze
Bassin Versant	Corrèze
Cours d'eau	Corrèze
Nom de la station	Confluence Vimbelle
Localité proche	Corrèze
Coordonnées GPS	X (Lambert II étendu) 557430 Y (Lambert II étendu) 2037650
Altitude	240 m
Date d'échantillonnage	04/07/08
Nb. truites capturées	11 individus



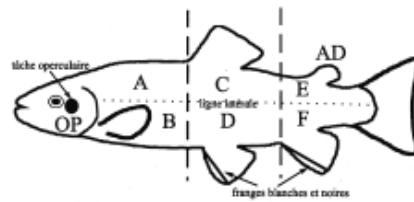
## Principales statistiques descriptives de la robe des poissons

## Variables quantitatives

	Moyenne	Minimum	Maximum
Longueur totale (mm)	211,5	166	295
diam. pts rouges (mm)	2,34	1,85	3,12
diam. pts noirs (mm)	3,23	1,91	6,23
pr-a	2	0	3
pn-a	10	2	21
pr-b	3	0	6
pn-b	4	1	9
pr-c	4	1	7
pn-c	19	9	36
pr-d	4	0	11
pn-d	1	0	4
pr-e	4	1	7
pn-e	8	4	15
pr-f	1	0	7
pn-f	1	0	6
<b>pr-fl</b>	<b>18</b>	<b>4</b>	<b>34</b>
<b>pn-fl</b>	<b>43</b>	<b>22</b>	<b>89</b>
<b>pts-op</b>	<b>8</b>	<b>4</b>	<b>20</b>

## Variables qualitatives - Fréquence (%)

	pas d'ocelle	ocelles peu marquées	ocelles marquées
Oc PR	9	36	55
Oc PN	0	82	18
	pas de frange	frange blanche	frange blanche et noire
Fr D	27	45	27
Fr A	0	18	82
Fr Pel	9	27	64
	pas de frange	frange rouge	frange très rouge
Fr Ad	0	36	64
	absence	présence	
TâOp	0	100	



pr-a : nb. de points rouges sur la zone A  
pn-a : nb. de points noirs sur la zone A

## Illustration du morphotype de la population

