

Informations sur la station d'étude

Département	Corrèze
Bassin Versant	Corrèze
Cours d'eau	Montane
Nom de la station	Amont Vitrac
Localité proche	Egletons
Coordonnées GPS	X (Lambert II étendu) 570020 Y (Lambert II étendu) 2042290
Altitude	570 m
Date d'échantillonnage	04/07/08
Nb. truites capturées	23 individus



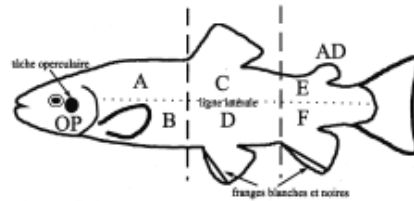
Principales statistiques descriptives de la robe des poissons

Variables quantitatives

	Moyenne	Minimum	Maximum
Longueur totale (mm)	183,6	121	250
diam. pts rouges (mm)	2,48	1,25	4,40
diam. pts noirs (mm)	2,75	1,27	4,49
pr-a	3	0	7
pn-a	14	5	28
pr-b	4	2	8
pn-b	3	0	6
pr-c	6	2	10
pn-c	18	9	35
pr-d	5	2	7
pn-d	0	0	1
pr-e	5	2	8
pn-e	8	3	15
pr-f	1	0	4
pn-f	0	0	1
pr-fl	24	13	34
pn-fl	43	24	70
pts-op	10	3	15

Variables qualitatives - Fréquence (%)

	pas d'ocelle	ocelles peu marquées	ocelles marquées
Oc PR	0	23	77
Oc PN	0	95	5
	pas de frange	frange blanche	frange blanche et noire
Fr D	18	27	55
Fr A	0	23	77
Fr Pel	9	36	55
	pas de frange	frange rouge	frange très rouge
Fr Ad	5	50	45
	absence	présence	
TâOp	0	100	



pr-a : nb. de points rouges sur la zone A
pn-a : nb. de points noirs sur la zone A

Illustration du morphotype de la population

